

Krynica-Zdrój, April 2026

Offer for sale of a Fixed Grip 4-Person Chairlift



Dear Sir or Madam,

Acting on behalf of Kolej Gondolowa Jaworzyna Krynicka S.A. (PKL Group), we hereby present our offer for the sale of a used fixed-grip chairlift.

Please find below the basic technical specifications together with up-to-date photographic documentation. The chairlift was manufactured by Tatalift and commissioned in November 2010. In 2023, it was dismantled and properly preserved.

We trust that this offer will be of interest to you. Should you require any additional information or clarification, please do not hesitate to contact us.

Yours faithfully,
Dr Eng. Tomasz Magiera
tomasz.magiera@pkl.pl
+48 726 222 950



Fixed-Grip Chairlift with 4-Person Carriers

Technical Specifications

Type	SLF-4p fixed-grip chairlift
Manufacturer	Tatralift
Year of manufacture and installation	2010
Lift length	1,030 m
Vertical rise	281.6 m
Direction of travel	Right-hand (counterclockwise)
Track gauge	4.9 m
Tower type	Tubular
Number of towers	12
Number of carriers (chairs)	134 units
Tensioning – location	Hydraulic – top station
Drive – location	Top station
Drive type	Electric
Drive power	Continuous operation 240 kW / 315 kW start-up
Speed	2.6 m/s
Tensioning force	2 × 200 kN
Transport capacity	2,400 persons/hour
Rope diameter	40.5 mm
Last inspection	11.2021
Comments	The chairlift is equipped with a conveyor belt. Emergency drive: diesel engine. Total operating hours: 7,706

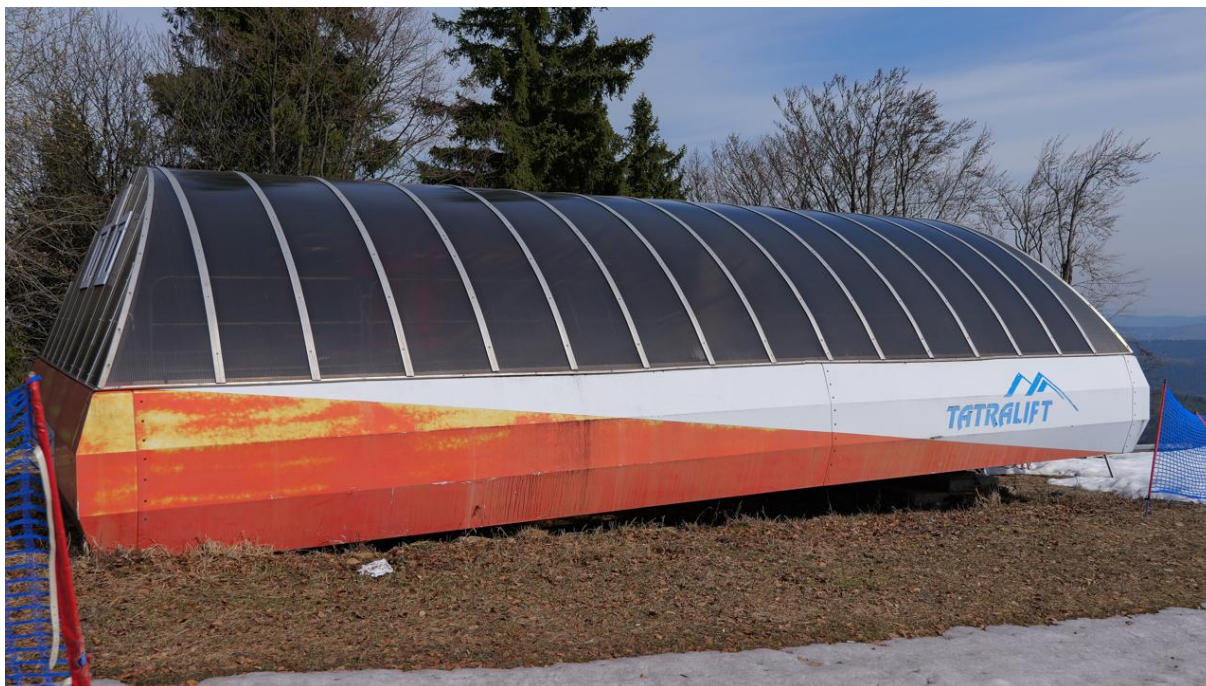
Should you be interested, we would be pleased to provide additional information and photographs. We also encourage you to arrange a personal visit to inspect the technical condition of the chairlift.





**JAWORZYNA
KRYNICKA**
GRUPA PKL

Kolej Gondolowa Jaworzyna Krynicka S.A.
ul. Czarny Potok 75, 33-380 Krynica-Zdrój
tel.: (18) 471 52 71
e-mail: biuro@jaworzynakrynicka.pl



Kolej Gondolowa Jaworzyna Krynicka S.A. z siedzibą w Krynicy-Zdroju (33-380) przy ul. Czarny Potok 75, zarejestrowana w rejestrze przedsiębiorców KRS prowadzonym przez Sąd Rejonowy dla Krakowa-Śródmieścia w Krakowie, XII Wydział Gospodarczy Krajowego Rejestru Sądowego pod nr KRS 000032667, o nr NIP 7341013591 i nr REGON 490564527, BDO nr 000085136, kapitał zakładowy: 130 577 800,00 zł, kapitał opłacony w całości.
Konto bankowe: Bank Pekao S.A. 86 1240 2294 1111 0010 5449 7538
Adres do e-doręczeń: AE:PL-80191-28533-UUITJ-17

made in  MAŁOPOLSKA





**JAWORZYNA
KRYNICKA**
GRUPA PKL

Kolej Gondolowa Jaworzyna Krynicka S.A.
ul. Czarny Potok 75, 33-380 Krynica-Zdrój
tel.: (18) 471 52 71
e-mail: biuro@jaworzynakrynicka.pl



Kolej Gondolowa Jaworzyna Krynicka S.A. z siedzibą w Krynicy-Zdroju (33-380) przy ul. Czarny Potok 75, zarejestrowana w rejestrze przedsiębiorców KRS prowadzonym przez Sąd Rejonowy dla Krakowa-Śródmieścia w Krakowie, XII Wydział Gospodarczy Krajowego Rejestru Sądowego pod nr KRS 000032667, o nr NIP 7341013591 i nr REGON 490564527, BDO nr 000085136, kapitał zakładowy: 130 577 800,00 zł, kapitał opłacony w całości.
Konto bankowe: Bank Pekao S.A. 86 1240 2294 1111 0010 5449 7538
Adres do e-doręczeń: AE:PL-80191-28533-UUITJ-17

made in  MAŁOPOLSKA