



Zakopane, 13.01.2026

## ZAPROSZENIE DO SKŁADANIA OFERT

**Dotyczy tematu inwestycyjnego pod roboczą nazwą:  
*Zjeżdżalnia grawitacyjna na Górze Parkowej w Krynicy – Zdroju***

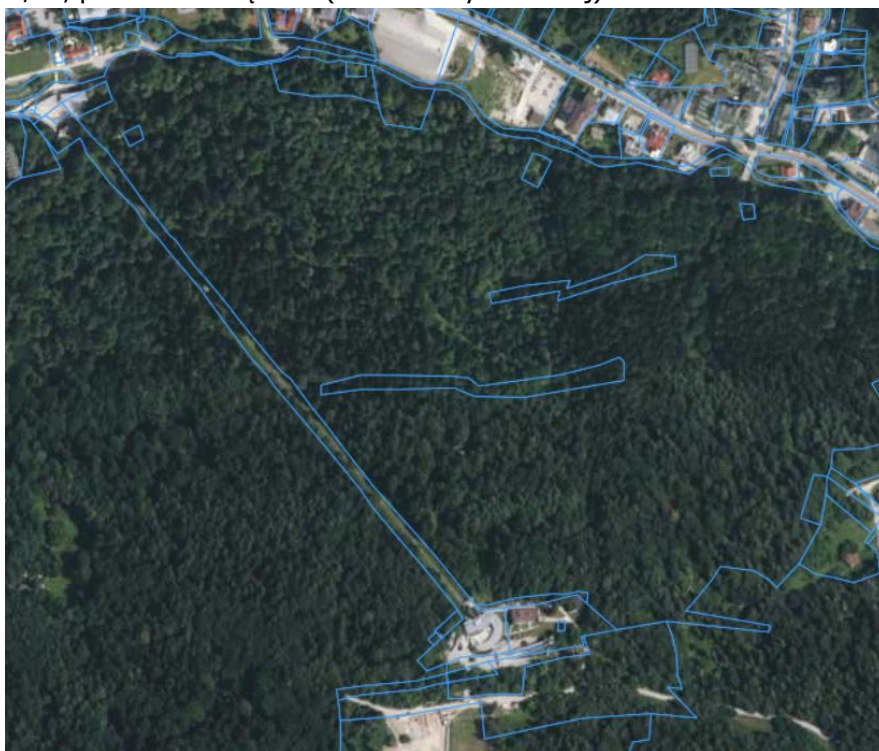
**Dotyczy: wykonanie analizy wykonalności w formie studium wykonalności oraz koncepcji na bazie wstępnej koncepcji dostawcy technologii**

### 1. Zamawiający

Polskie Koleje Linowe S.A. | Ul. Bachledy 7d | 34-500 Zakopane

### 2. Lokalizacja zamierzenia inwestycyjnego

Obszar składający się z działek ewidencyjnych 2274/2, 2274/3, 2274/4, 2273, 2276/7, 2275, 2282, 2278/11, powiat nowosądecki (zobocze Góry Parkowej)



*Rys.1 - Lokalizacja ogólna*



### 3. Zakres oferty:

Polskie Koleje Linowe S.A. zapraszają do składania ofert na opracowanie **studium wykonalności** dla inwestycji zjeżdżalni grawitacyjnej na Górze Parkowej w Krynicy Zdrój. Studium powinno zostać sporządzone na bazie analizy wszystkich dostępnych materiałów, zawierając wszelkie informacje dot. możliwości realizacji inwestycji, a w szczególności:

- weryfikację zapisów miejscowego planu zagospodarowania przestrzennego,
- analizę dostępności komunikacyjnej, ukształtowania terenu, zieleni, uzbrojenia terenu, ekspozycji działki, obszarów chronionych itp.

W ramach zamówienia przewiduje się również opracowanie **projektu koncepcyjnego**, wykonanego w oparciu o koncepcję trasy zjazdowej wykonanej przez dostawcę technologii, zgodnie z wytycznymi producenta oraz inwestora, obejmującego w szczególności:

- plan zagospodarowania terenu,
- rzut, przekrój oraz widok peronu startowego,
- koncepcje konstrukcyjną posadowienia obiektu dla elementów kubaturowych (wstępna analiza geologiczna zostanie dostarczona przez Zamawiającego),
- uzyskanie zaleceń konserwatorskich wynikających z ustawy o ochronie zabytków (zaopiniowanie projektu koncepcyjnego przez konserwatora)

#### 3.1 RYS HISTORYCZNY:





Tor saneczkowy na zboczu Góry Parkowej został wybudowany w 1929 r. Projekt wykonał inż. Arch Roman Loteczko. Tor w konstrukcji drewnianej liczył 1609 metrów długości z nachyleniem trasy zjazdowej ~15 %. Osiągane prędkości podczas zjazdu to około 80 km/h. W 1938 r. na szczycie została wybudowana w miejscu starej-drewnianej, nowa, żelbetowa wieża rozbiegowa użytkowana do celów sportowych do końca lat 70. XX w, która obecnie wykorzystywana jest jako zjeżdżalnia dla dzieci tzw. Rajske Ślizgawki.

### 3.2 OPIS TECHNOLOGII:



Zjeżdżalnia grawitacyjna jest całorocznym urządzeniem rekreacyjnym, w którym ruch pojazdów odbywa się głównie pod wpływem siły grawitacji. Urządzenie składa się z toru zjazdowego wykonanego z rur stalowych o okrągłym przekroju, połączonych za pomocą stalowych wsporników punktowo zakotwionych w gruncie. Tor prowadzony jest ze stałym spadkiem i posiada zakręty, serpentyny oraz odcinki proste, dostosowane do ukształtowania terenu. Zjazd odbywa się przy użyciu pojazdów tzw. wózków zjazdowych poruszających się po torze, które wyposażone są w pasy bezpieczeństwa oraz elementy amortyzujące, zapewniające bezpieczne korzystanie z urządzenia. Na końcu trasy oraz w strefach technicznych zastosowane są systemy hamowania automatycznego, które redukują prędkość do poziomu umożliwiającego bezpieczne wysiadanie pasażerów.

#### Oferta powinna uwzględniać:

1. Zakres oferty;
2. Datę ważności oferty (nie krótszą niż 30 dni);
3. Cenę netto z rozbiciem na poszczególne elementy składowe;
4. Warunki płatności;
5. Termin realizacji;

#### 4. Termin złożenia oferty:

Ofertę należy złożyć **do dnia 27.01.2026 r.**





Przesyłając ją w formie elektronicznej na niżej wskazane adresy mailowe:  
[izabela.zrebiec@pkl.pl](mailto:izabela.zrebiec@pkl.pl); [agnieszka.turek@pkl.pl](mailto:agnieszka.turek@pkl.pl)

**5. Osoby do kontaktu:**

Agnieszka Turek [agnieszka.turek@pkl.pl](mailto:agnieszka.turek@pkl.pl) tel. 726 222 139 – kontakt pod względem postępowania;  
Izabela Żrebiec [izabela.zrebiec@pkl.pl](mailto:izabela.zrebiec@pkl.pl) tel. 781 229 104 – kontakt pod względem technicznym;

**6. Załączniki:**

Załącznik nr 1 – Koncepcja trasy zjazdowej  
Załącznik nr 2 – Mapa zasadnicza

**Tajemnica przedsiębiorstwa:**

Wszelkie udostępnione i przekazane przez PKL informacje ujawnione w ramach zapytania ofertowego są informacjami poufnymi i stanowią tajemnicę przedsiębiorstwa PKL w rozumieniu art. 11 ustawy o zwalczaniu nieuczciwej konkurencji (Dz.U. z 2019 r. poz. 1010).

Informacje poufne stanowią dla PKL wymierną wartość ekonomiczną, zaś ich ujawnienie i wykorzystanie przez osoby nieuprawnione może doprowadzić do powstania po stronie PKL S.A. szkody w znacznej wysokości.

PKL zastrzega, że będzie dochodził odszkodowania z tytułu naruszenia tajemnicy przedsiębiorstwa w stosunku do naruszcyciela.

Z poważaniem,

Izabela Żrebiec  
Kierownik Projektów PKL S.A.  
Tel. (+48) 781 229 104  
Email: [izabela.zrebiec@pkl.pl](mailto:izabela.zrebiec@pkl.pl)

Specjalista ds. Zakupów

Agnieszka Turek

