



Zakopane, 13.01.2026 r.

ZAPROSZENIE DO SKŁADANIA OFERT

**Dotyczy tematu inwestycyjnego pod roboczą nazwą:
*Zjeżdżalnia grawitacyjna na Górze Parkowej w Krynicy – Zdroju***

Dotyczy: wykonania wstępnej opinii geologicznej dla terenu planowanej inwestycji

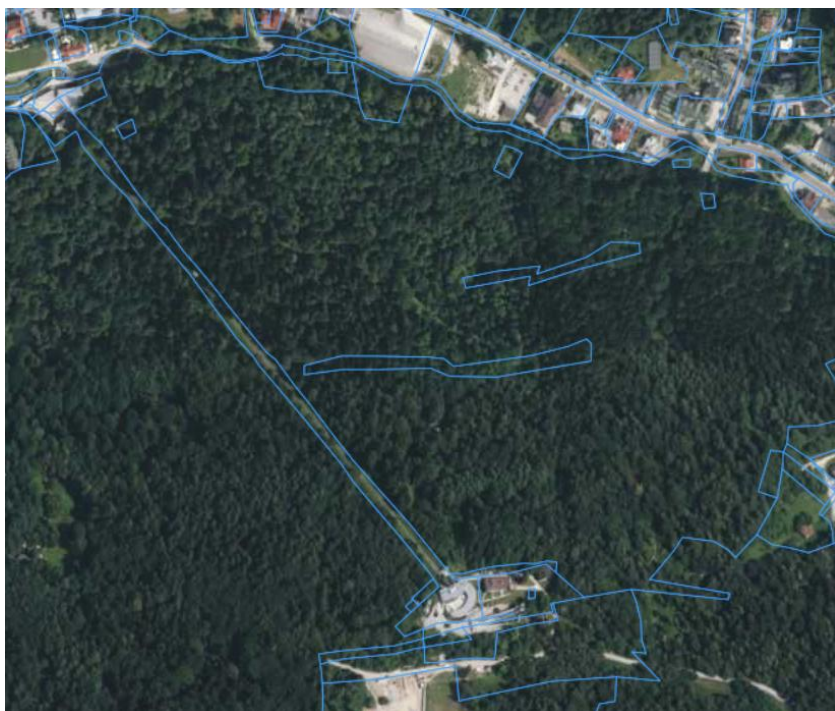
1. Zamawiający

Polskie Koleje Linowe S.A. | ul. Bachledy 7d | 34-500 Zakopane

2. Lokalizacja zamierzenia inwestycyjnego

Obszar składający się z działek ewidencyjnych 2274/2, 2274/3, 2274/4, 2273, 2276/7, 2275, 2282, 2278/11, powiat nowosądecki (zbocze Góry Parkowej)

Rys.1 - Lokalizacja ogólna





3. Zakres oferty:

Zwracamy się z zapytaniem o ofertę na opracowanie wstępnej opinii geologicznej dla terenu planowanej inwestycji w formie raportu przygotowanego na bazie analizy wszystkich dostępnych materiałów, zawierającej wszelkie informacje dot. warunków geologiczno-inżynierskich, a w szczególności:

- analizę hydrogeologiczną,
- analizę materiałów dotyczących terenów zagrożonych ruchami masowymi,
- analizę materiałów archiwalnych, map itp.
- wnioski i zalecenia co do możliwości realizacji inwestycji,
- wytyczne organów górniczych z uwagi na położenie planowanej inwestycji w obszarze górniczym

3.1 RYS HISTORYCZNY:



Tor saneczkowy na zboczu Góry Parkowej został wybudowany w 1929 r. Projekt wykonał inż. Arch Roman Loteczko. Tor w konstrukcji drewnianej liczył 1609 metrów długości z nachyleniem trasy zjazdowej ~15 %. Osiągane prędkości podczas zjazdu to około 80 km/h. W 1938 r. na szczycie została wybudowana w miejscu starej-drewnianej, nowa, żelbetowa wieża rozbiegowa użytkowana do celów sportowych do końca lat 70. XX, w która obecnie wykorzystywana jest jako zjeżdżalnia dla dzieci tzw. Rajske Ślizgawki.





3.2 OPIS TECHNOLOGII:



Zjeżdżalnia grawitacyjna jest całorocznym urządzeniem rekreacyjnym, w którym ruch pojazdów odbywa się głównie pod wpływem siły grawitacji. Urządzenie składa się z toru zjazdowego wykonanego z rur stalowych o okrągłym przekroju, połączonych za pomocą stalowych wsporników punktowo zakotwionych w gruncie. Tor prowadzony jest ze stałym spadkiem i posiada zakręty, serpentyny oraz odcinki proste, dostosowane do ukształtowania terenu. Zjazd odbywa się przy użyciu pojazdów tzw. wózków zjazdowych poruszających się po torze, które wyposażone są w pasy bezpieczeństwa oraz elementy amortyzujące, zapewniające bezpieczne korzystanie z urządzenia. Na końcu trasy oraz w strefach technicznych zastosowane są systemy hamowania automatycznego, które redukują prędkość do poziomu umożliwiającego bezpieczne wysiadanie pasażerów.

Oferta powinna uwzględniać:

1. Zakres oferty;
2. Datę ważności oferty (nie krótszą niż 30 dni);
3. Cenę netto z rozbiciem na poszczególne elementy składowe;
4. Warunki płatności;
5. Termin realizacji;

4. Termin złożenia oferty:

Ofertę należy złożyć **do dnia 27.01.2026 r.**

Przesyłając ją w formie elektronicznej na niżej wskazane adresy mailowe:

izabela.zrebiec@pkl.pl; agnieszka.turek@pkl.pl; jaroslaw.lorenc@pkl.pl

5. Osoby do kontaktu:

Agnieszka Turek agnieszka.turek@pkl.pl tel. 726 222 139 – kontakt pod względem postępowania;

Izabela Żrebiec izabela.zrebiec@pkl.pl tel. 781 229 104 – kontakt pod względem technicznym;





6. Załączniki:

Załącznik nr 1 – Koncepcja trasy zjazdowej;

Załącznik nr 2 – Mapa zasadnicza

Tajemnica przedsiębiorstwa:

Wszelkie udostępnione i przekazane przez PKL informacje ujawnione w ramach zapytania ofertowego są informacjami poufnymi i stanowią tajemnicę przedsiębiorstwa PKL w rozumieniu art. 11 ustawy o zwalczaniu nieuczciwej konkurencji (Dz.U. z 2019 r. poz. 1010).

Informacje poufne stanowią dla PKL wymierną wartość ekonomiczną, zaś ich ujawnienie i wykorzystanie przez osoby nieuprawnione może doprowadzić do powstania po stronie PKL S.A szkody w znacznej wysokości.

PKL zastrzega, że będzie dochodził odszkodowania z tytułu naruszenia tajemnicy przedsiębiorstwa w stosunku do naruszyciela.

Z poważaniem,

Izabela Żrebiec

Kierownik Projektów PKL S.A.

Tel. (+48) 781 229 104

Email: izabela.zrebiec@pkl.pl

Specjalista ds. Zakupów

Agnieszka Turek

