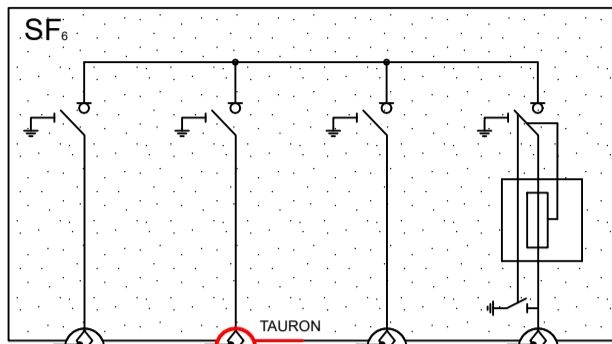
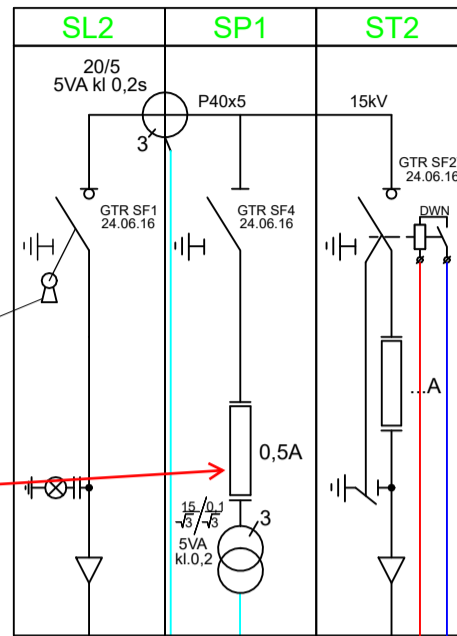


Proj. stacja transformatorowa
(własność TAURON)
Rozdzielnica SN



Proj. stacja transformatorowa
(własność PKL)



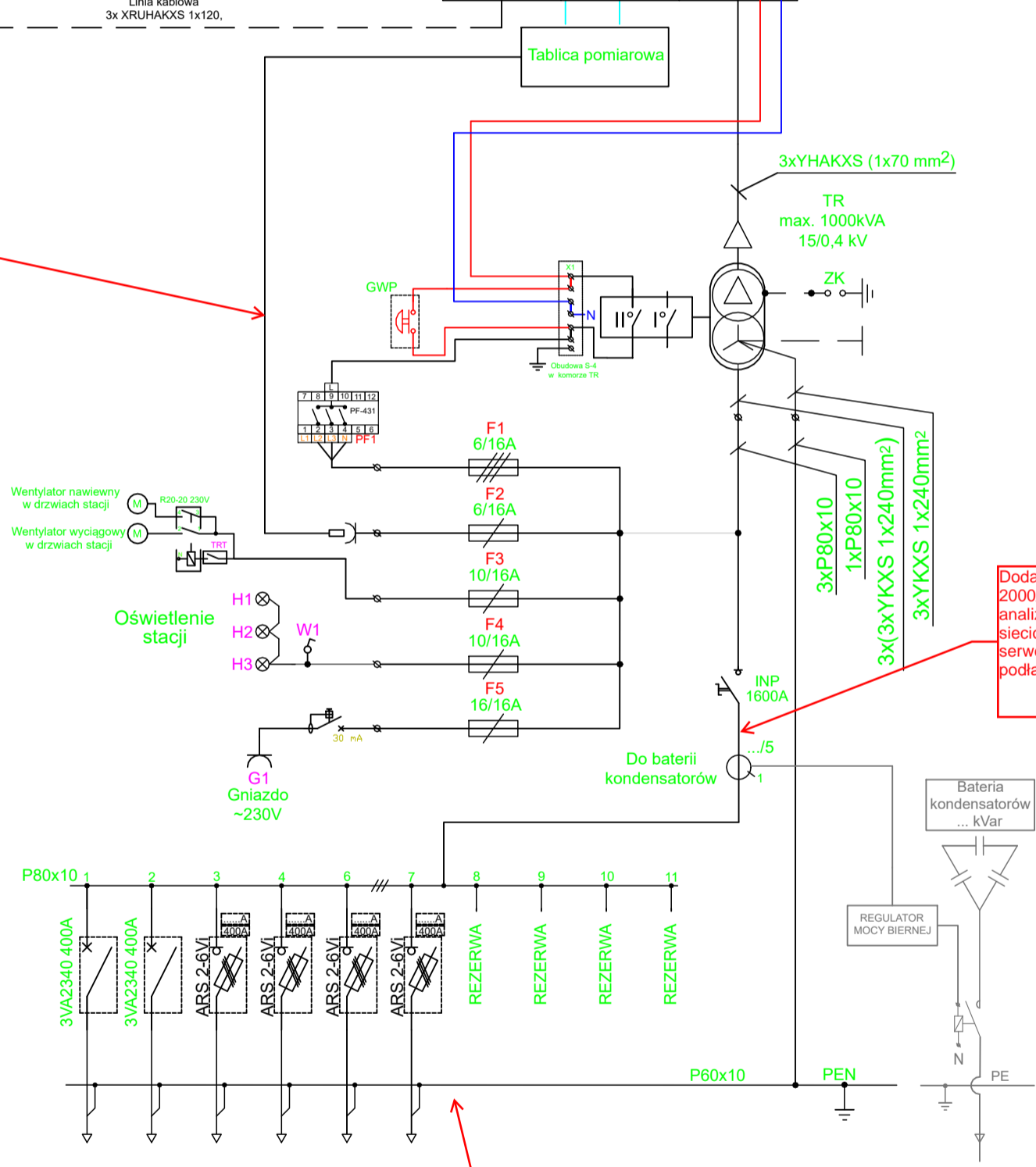
Rozdzielnica SN
typu ROTOBLOK SF
prod. ZPUE S.A

$U_N = 24 \text{ kV}$
 $I_N = 630 \text{ A}$
 $I_{N1s} = 16 \text{ kA}$
 $I_{NSZ} = 40 \text{ kA}$

PRzekładniki 2 zakresowe
oraz 2 odczepywe
(możliwość
przyszłościowego
podłączenia Baterii
Kondensatorów)
przekładniki 0,2S

+ Dodatkowe Pole Liniowe
SL1

+ Dodatkowe obwody -
zgodnie z opisem w
specyfikacji



Dodatkowe przekładniki nN
2000/5A klasa 0,5 +
analizator parametrów
sieciowych z web
serwerem i możliwością
podłączenia do sieci LAN

Obwody zgodnie z OPZ

PROJEKTOWAŁ Przemysław Stana upr. nr SLK/0815/PW0E/05	43-300 Bielsko-Biała, ul. Karpacka 22 tel. 33 487 68 38, +48 606 701407 email: przemyslaw.stana@lambert-projekt.pl	LAMBERT Projekt Sp. z o.o. DATA I 2022
	LOKALIZACJA: Palenica, 34-460 Szczawnica dz. nr 321, obręb 2	
SPRAWDZIŁ Stanisław Sadłek upr. nr 127/93 B-B	INWESTOR: Polskie Koleje Linowe S.A. ul. Krupówki 48, 34-500 Zakopane	SKALA
Branża Elektryczna	OBIEKT/TEMAT: Budowa stacji transformatorowej 15/0,4kV w związku z modernizacją systemu śnieżenia w ośrodku Palenica w Szczawnicy. RYSUNEK: Schemat elektryczny	