

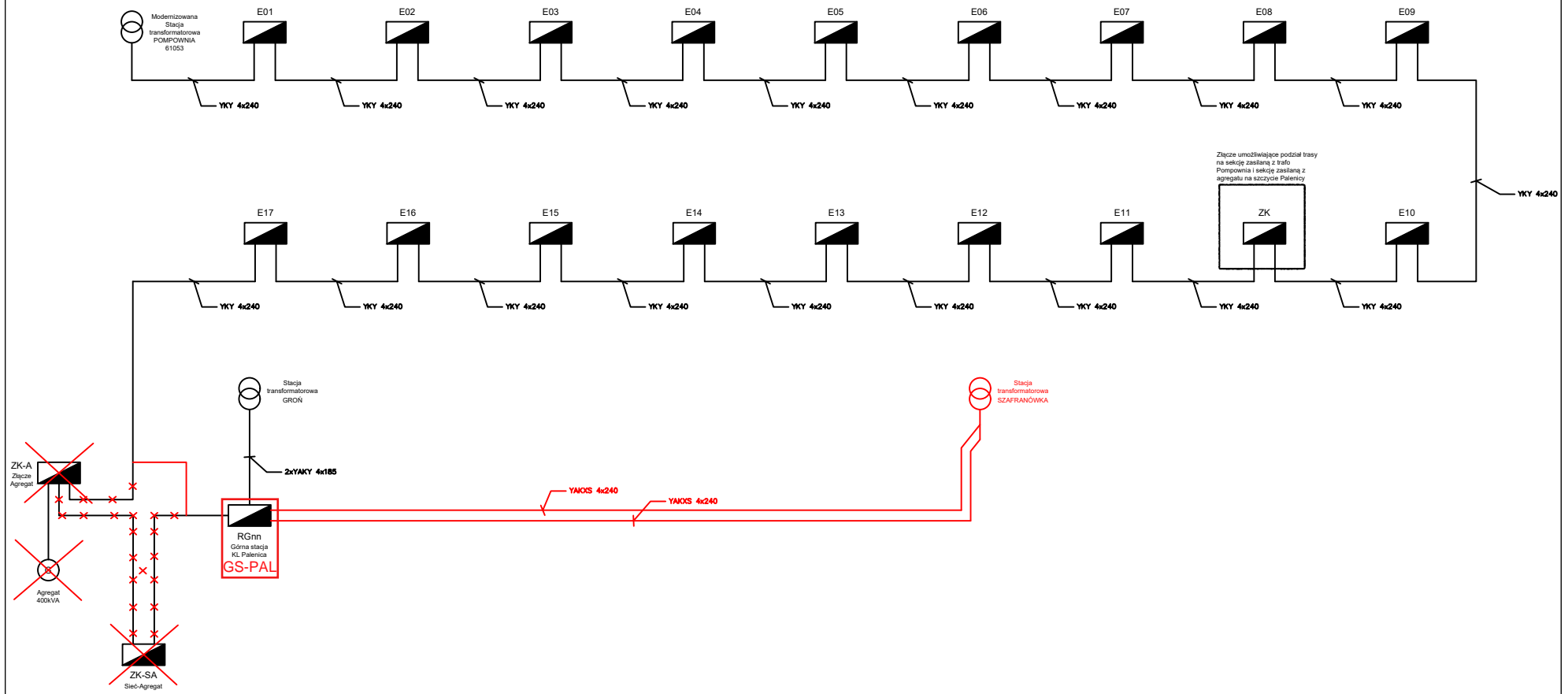


Dwie nowoprojektowane linie kablowe typu YAKXS 4x240 do zasilania systemu śnieżenia na trasie PALENICA 1 o długości 100m każda

Nowoprojektowana stacja transformatorowa PKL - zasilanie z pola linowego stacji TAURON

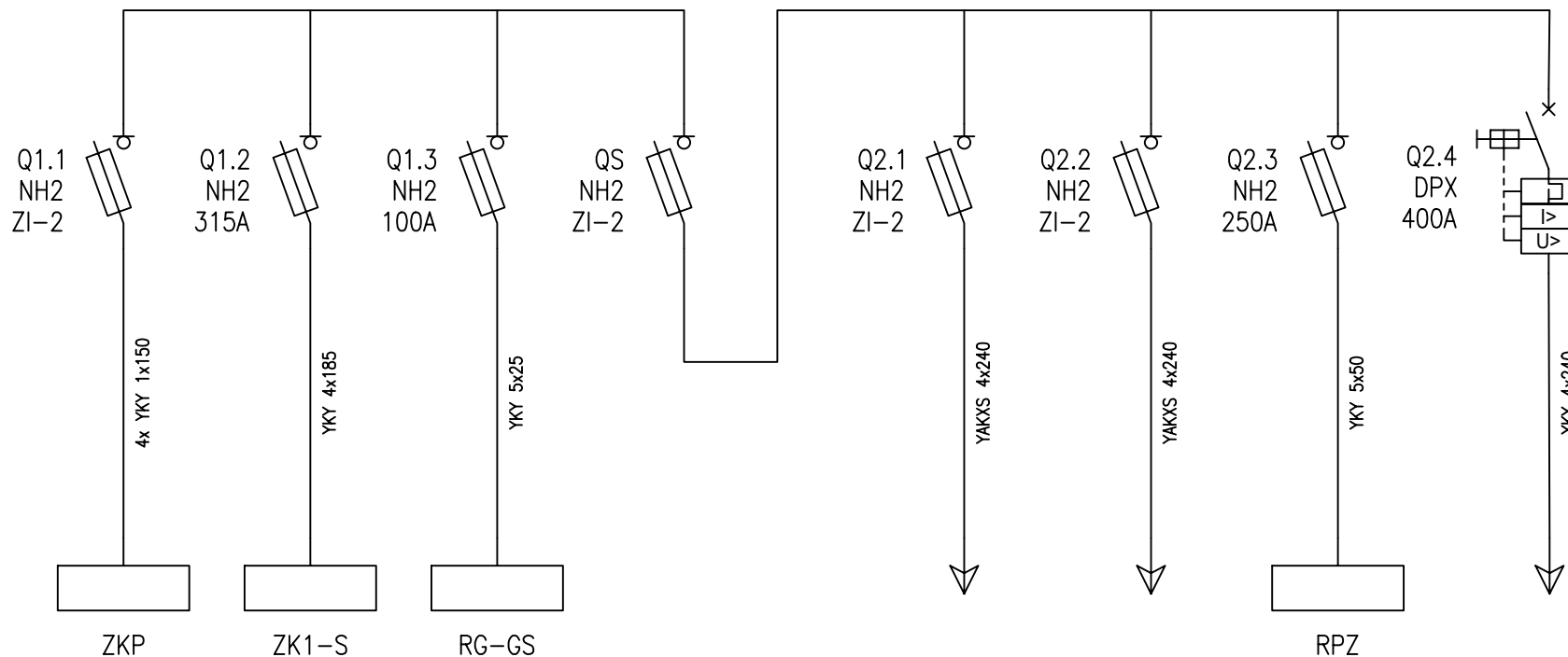
Istniejąca stacja transformatorowa TAURON KRT 51075 Produkcja: ZPM włączkowa, Typ: Mzb1

SCHEMAT IDEOWY ZASILANIA SYSTEMU ŚNIEŻENIA - PALENICA TRASA I STAN PROJEKTOWANY - SEZON 2025/2026



Schemat złącza kablowego GS-PAL

3x400/230V, $I_n = \dots$, $J_{1\text{sek}} = \dots$, $P_i/P_s = \dots$



Złącze pomiarowe TAURON Zasilanie ze stacji transformatorowej GRON	-	-
Zasilanie nowoprojektowanego złącza ZK1 "Zjeżdźalnia"	-	-
Rozdzielnica główna Górna stacja KL Palenica	-	-
Sprzęgło	-	-
Zasilanie ze stacji transformatorowej SZAFRANÓWKA	-	-
Zasilanie ze stacji transformatorowej SZAFRANÓWKA	-	-
Zasilanie rozdzielnic odbiorców zewnętrznych PKL Górna stacja KL Palenica	-	-
Zasilanie śnieżenia trasa PALENICA 1	-	-