

### System Pomiaru Czasu:

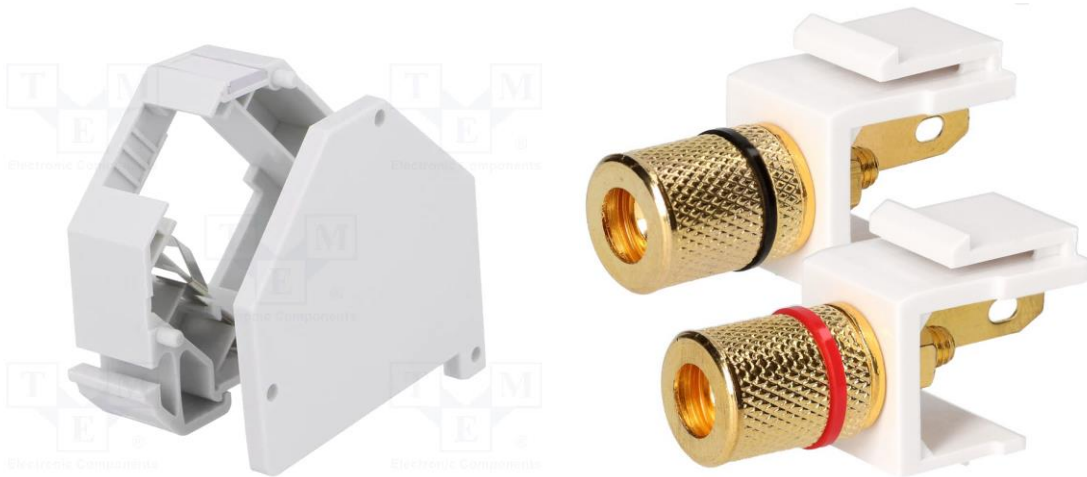
System pomiaru czasu będzie złożony z zabudowanego wzdłuż trasy narciarskiej kabla Sterowniczego YTKSY 10 x 1,5 mm<sup>2</sup>. Oraz rezerwowego kabla światłowodowego.



Dodatkowo w studniach do zabudowania 5 szt. natynkowych skrzynek hermetycznych wyposażonych w szynę DIN:



W skrzynkach do zamontowania po 10 szt. adapterów Keystone wraz z wtykami banaowymi 4 mm



Takie zestawy powinny się znaleźć w 5 studniach systemu naśnieżania.

Dodatkowo w ramach układu do położenia wzdłuż rurociągu (od Pompowni WT) dodatkowy kabel światłowodowy (niezależnie od ewentualnych kabli światłowodowych systemu sterowania) – może być w tej samej rurze osłonowej co kabel sterowniczy systemu pomiaru czasu. Światłowód ma być wprowadzony do każdej ze studni systemu naśnieżania i zwinięty w zapasie co najmniej 10 m. Zamontowany na adapterze z mufo – przełącznicą (bez zaspawywania na tym etapie)

